



INVESTISSEMENTS DE L'ÉTAT

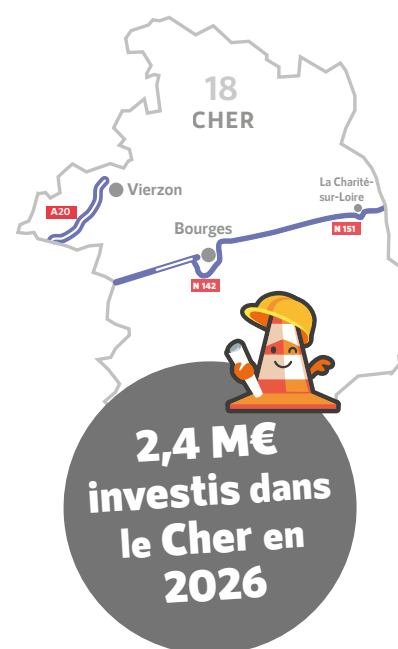
La DIR Centre-Ouest investit dans le Cher

Afin de renforcer la qualité de service pour les usagers, l'État - la DIR Centre-Ouest va mener des travaux sur la RN142 et la RN151.

Ces chantiers interviennent dans le cadre du programme annuel d'entretien, qui représente en 2026, 2,4 millions d'euros sur le réseau de la DIR Centre-Ouest dans le département du Cher.

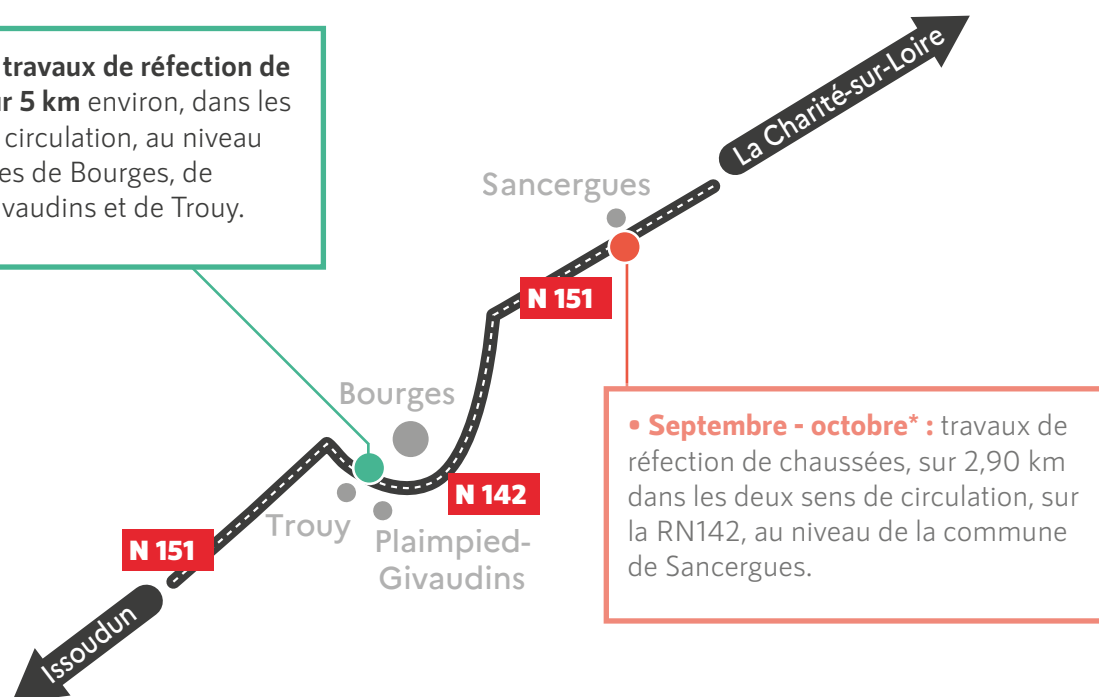
Les opérations de l'année les plus impactantes en terme de gêne à l'utilisateur et de montants alloués sont mentionnées dans ce document.

Chaque chantier donnera lieu à une communication spécifique qui en précisera les modalités : restrictions de circulation, fermeture de bretelle, gêne à l'utilisateur, itinéraires de déviation et date des travaux.



LES CHANTIERS EN 2026

Juillet-août : travaux de réfection de chaussées sur 5 km environ, dans les deux sens de circulation, au niveau des communes de Bourges, de Plaimpied-Givaudins et de Trouy.



• **Septembre - octobre*** : travaux de réfection de chaussées, sur 2,90 km dans les deux sens de circulation, sur la RN142, au niveau de la commune de Sancergues.

*ce chantier sera réalisé sous réserve d'obtention des crédits. Son montant est intégré au montant total des travaux du département.

LES BÉNÉFICES DES TRAVAUX

- **Assurer et améliorer** la sécurité des usagers,
- **Diminuer la gêne à l'usager** en réduisant au maximum les délais de travaux et en optimisant les interventions (associer divers travaux secondaires, à l'occasion d'un même chantier),
- **Garantir la pérennité du patrimoine routier** grâce aux différents travaux réalisés,
- **Agir en faveur de l'environnement** avec l'aménagement de bassins de rétention des eaux usées, la réutilisation des fraisats de rabotage lors de la fabrication des chaussées, l'utilisation d'enrobés à température abaissée moins émetteurs de gaz à effet de serre.



Malgré toutes les mesures prises par la DIR Centre-Ouest, pour en atténuer les effets, ces travaux pourront générer des perturbations.

Nous remercions les usagers pour leur compréhension et les prions de nous excuser pour la gêne occasionnée lors des différents chantiers.

LA DIR CENTRE-OUEST

La DIR Centre-Ouest est un service de l'État en charge de **l'exploitation**, de **l'entretien** et de **l'aménagement** des routes nationales et autoroutes non concédées.

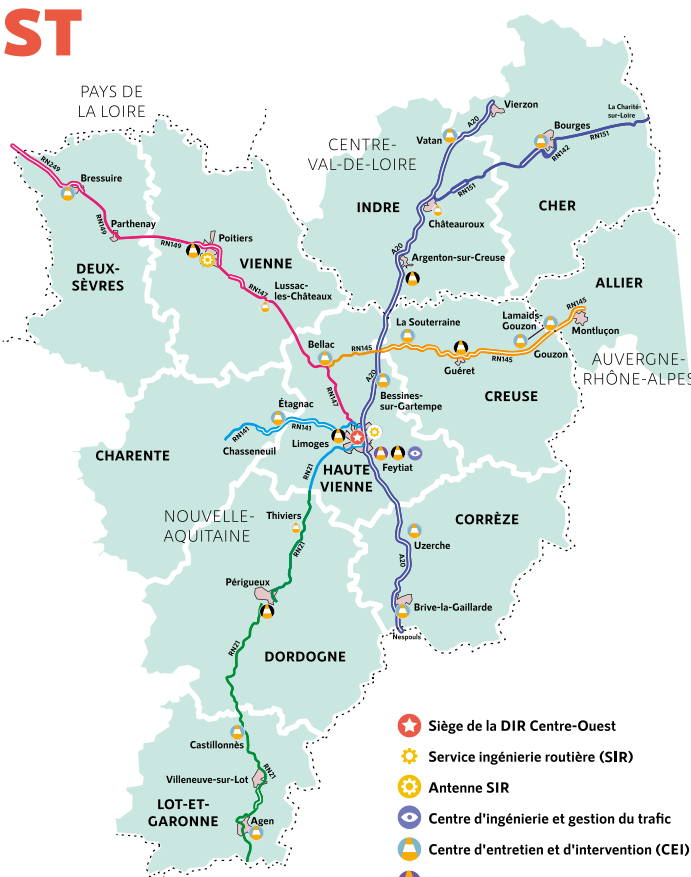
Le réseau de la DIR Centre-Ouest s'étend sur 1150 km et couvre 11 départements (Allier, Cher, Charente, Corrèze, Creuse, Dordogne, Indre, Lot-et-Garonne, Deux-Sèvres, Vienne, Haute-Vienne).

Les missions de la DIR Centre-Ouest

>> Exploiter : Surveillance du réseau et gestion du trafic, Information aux usagers ; Intervention sur événements (accidents, pannes, obstacles sur la chaussée...) ; Gestion de la route en hiver (viabilité hivernale).

>> Entretien : les chaussées, bords de routes et bassins, les aires de service et de repos ; les ouvrages d'art (ponts, viaducs, tunnels, murs) ; équipements de la route, (signalisation et les dispositifs de surveillance).

>> Développer et aménager le réseau routier : Conception de projets routiers, suivi de travaux des nouveaux projets routiers.



- ★ Siège de la DIR Centre-Ouest
- ⚙️ Service ingénierie routière (SIR)
- ⚙️ Antenne SIR
- 🚦 Centre d'ingénierie et gestion du trafic
- 🚧 Centre d'entretien et d'intervention (CEI)
- 🚚 Siège de service autoroutier
- 🚧 Siège de district et CEI

CONTACT TRAVAUX

Pour toute information relative aux travaux :

www.dirco.info



ISO
45001

opave
BCS Certification

FACILITER, SÉCURISER, ANTICIPER, INNOVER, DURABLEMENT ...

www.dirco.info