



**direction interdépartementale des Routes
Centre-Ouest**

Limoges, le 26 septembre 2019

Dirco Info

RN145 – CREUSE

Restrictions de circulation entre les échangeurs n°44 « Parsac » et n°45 « Pierre Blanche » dans le sens Montluçon-Guéret

L'État - la direction interdépartementale des Routes Centre-Ouest (DIR Centre-Ouest) vous informe de restrictions de la circulation entre les échangeurs n°44 « Parsac » et n°45 « Pierre Blanche » dans le sens Montluçon-Guéret sur la RN145, **du lundi 30 septembre au jeudi 31 octobre 2019.**

Ces restrictions de circulation interviennent dans le cadre de travaux de réfection de chaussées entre les deux échangeurs.

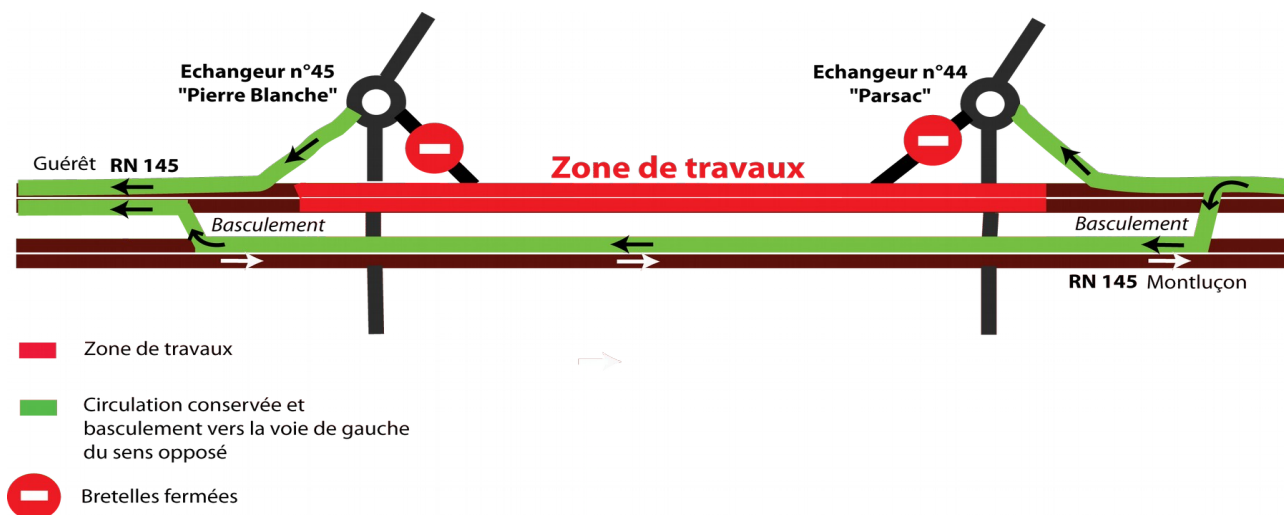
Du lundi 30 septembre au lundi 7 octobre, les usagers dans les deux sens (Montluçon-Guéret et Guéret-Montluçon) circuleront sur une seule voie, les voies de gauche seront neutralisées.

Du lundi 7 octobre au jeudi 31 octobre, les usagers du sens Montluçon-Guéret seront basculés sur la voie de gauche du sens opposé pendant 8 km environ.

Ces travaux entraînent la fermeture de la bretelle d'entrée de l'échangeur n°44 en direction de Guéret et de la bretelle de sortie de l'échangeur n°45 en direction de Jarnages et Ajain. Des déviations seront mises en place localement.

Plan des travaux au dos.

Plan des travaux du lundi 7 octobre au jeudi 31 octobre



Les usagers sont invités à la plus grande prudence dans la traversée de la zone de restriction, pour leur propre sécurité et celle des agents. Il est notamment rappelé la nécessité de respecter la signalisation temporaire et les limitations de vitesse mises en place.

La DIR Centre-Ouest prie les usagers et riverains de l'excuser pour la gêne subie et les remercie par avance de leur compréhension.

Informations usagers : www.dirco.info



Derrière chaque chantier, il y a des personnels qui travaillent.

Respectez les !



Contacts presse : mission Relations avec les usagers et Communication

Téléphone : 05 87 50 60 92 – courriel : mruc.sqru.dirco@developpement-durable.gouv.fr